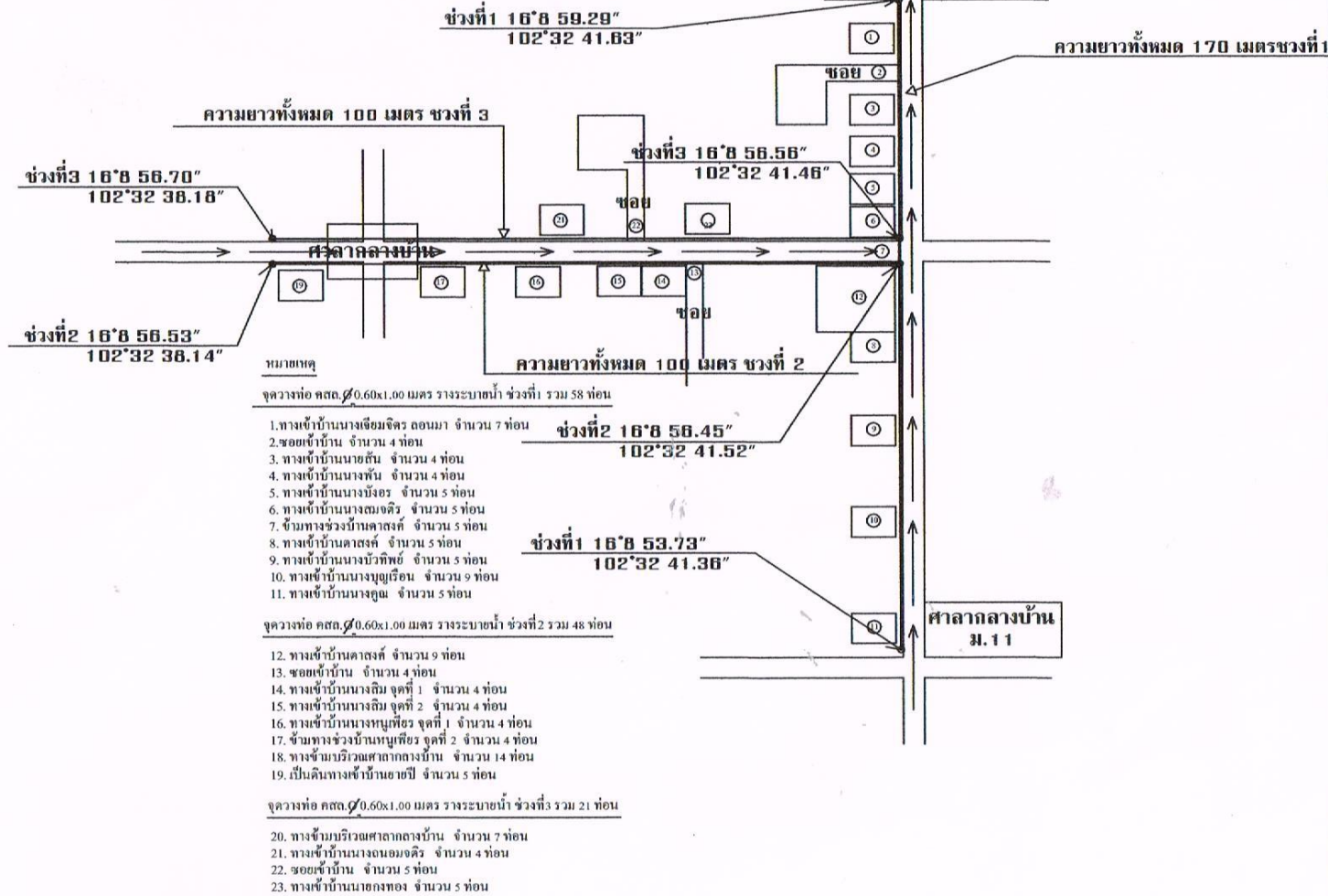
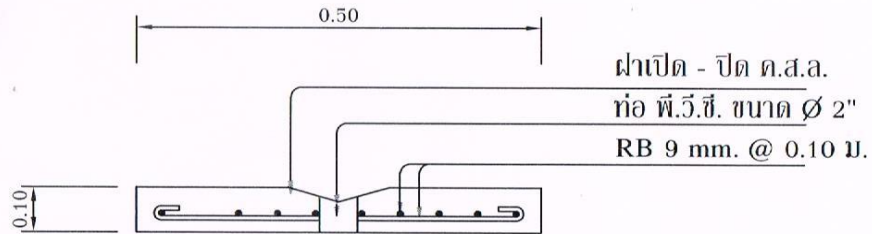


# ผังรายละเอียดบ้านสวนหม่อน หมู่ที่ 1

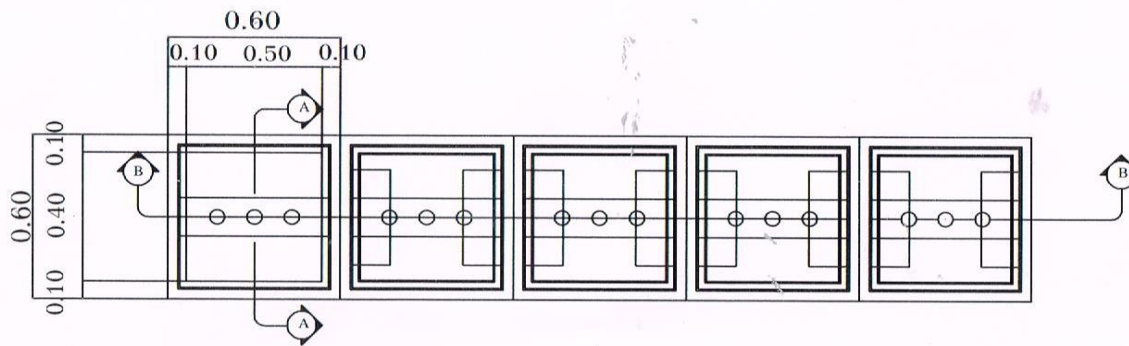


ชื่อแบบ / เลขที่แบบ	แผ่นที่
โครงการก่อสร้างรายละเอียด บ้านพร้อมฝัปกด คสล.	1 / 3
เขียนแบบ	
( นายสุตพงษ์ ใจหมั่น ) ผู้ช่วยช่างโยธา	
ตรวจ	
( นายเฉลิม โคตรทา ) ผู้อำนวยการกองช่าง	
เห็นชอบ	
( นางลัดดาณีย์ เพ็ชรรัตน์ ) ปลัดองค์การบริหารส่วนตำบลสวนหม่อน	
อนุมัติ	
( นายธนเสกข์ มีสังข์ทอง ) นายกองค์การบริหารส่วนตำบลสวนหม่อน	
สถานที่ก่อสร้าง	
บ้านสวนหม่อนหมู่ที่ 1 ตำบลสวนหม่อน อำเภอมัญจาคีรี จังหวัดขอนแก่น	



ฝาเปิด - ปิด ค.ส.ล.

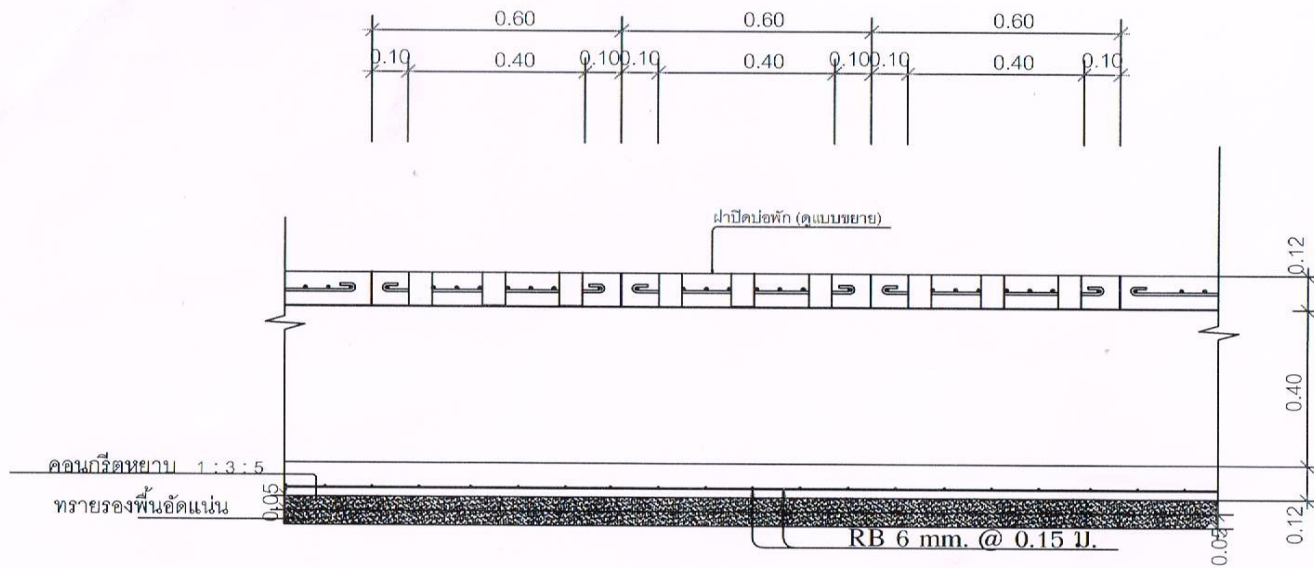
Scale 1 : 100



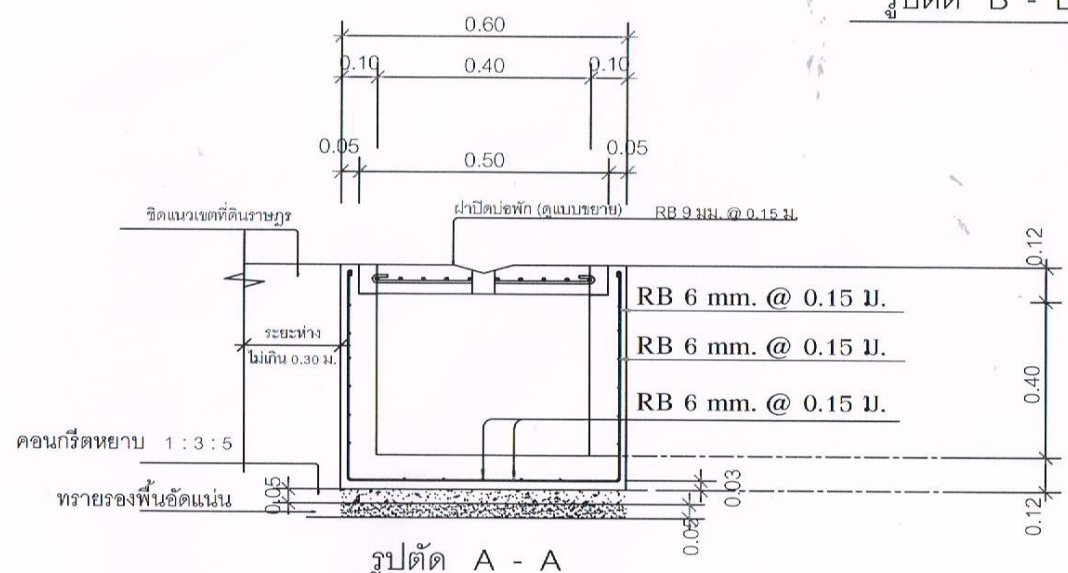
แบบแปลน

Scale 1 : 100

ชื่อแบบ / เลขที่แบบ	แผ่นที่
โครงการก่อสร้างรกรบชาย น้ำพร้อมฝาเปิด ค.ส.ล.	2 / 2
เขียนแบบ	
( นายสุติพงษ์ ไชยมัน ) ผู้ช่วยช่างโยธา	
ตรวจ	
( นายเฉลิม โคตรธา ) ผู้อำนวยการกองช่าง	
เห็นชอบ	
( นางสาวกัญญา เพ็ชรรัตน์ ) ปลัดองค์การบริหารส่วนตำบลสวนหม่อน	
อนุมัติ	
( นายธนเชษฐ มีสังข์ทอง ) นายกองค์การบริหารส่วนตำบลสวนหม่อน	
สถานที่ก่อสร้าง	
บ้านสวนหม่อน หมู่ที่ 1 ตำบลสวนหม่อน อำเภอมัญจาคีรี จังหวัดขอนแก่น	



รูปตัด B - B



รูปตัด A - A

ชื่อแบบ / เลขที่แบบ	แผ่นที่
โครงการก่อสร้างระบบ น้ำพร้อมฝาดัก คสล.	3 / 3
เขียนแบบ	
( นายสุตพงษ์ ไชยมัน ) ผู้ช่วยช่างโยธา	
ตรวจสอบ	
( นายเฉลิม โคตรธา ) ผู้อำนวยการกองช่าง	
เห็นชอบ	
( นางสัทธนิษฐ์ เพ็ชรบัณฑิต ) ปลัดองค์การบริหารส่วนตำบลสวนหม่อน	
อนุมัติ	
( นายธนเสกข์ มีสังข์ทอง ) นายกองค์การบริหารส่วนตำบลสวนหม่อน	
สถานที่ก่อสร้าง	
บ้านสวนหม่อน หมู่ที่ 1 ตำบลสวนหม่อน อำเภอมัญจาคีรี จังหวัดขอนแก่น	